



MODELI ZA UNAPREĐENJE KONKURENCIJE NA TRŽIŠTU POŠTANSKIH USLUGA



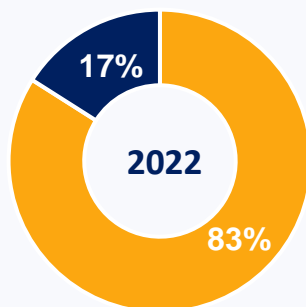


Tržište poštanskih usluga

OBIM USLUGA

301 milion usl.

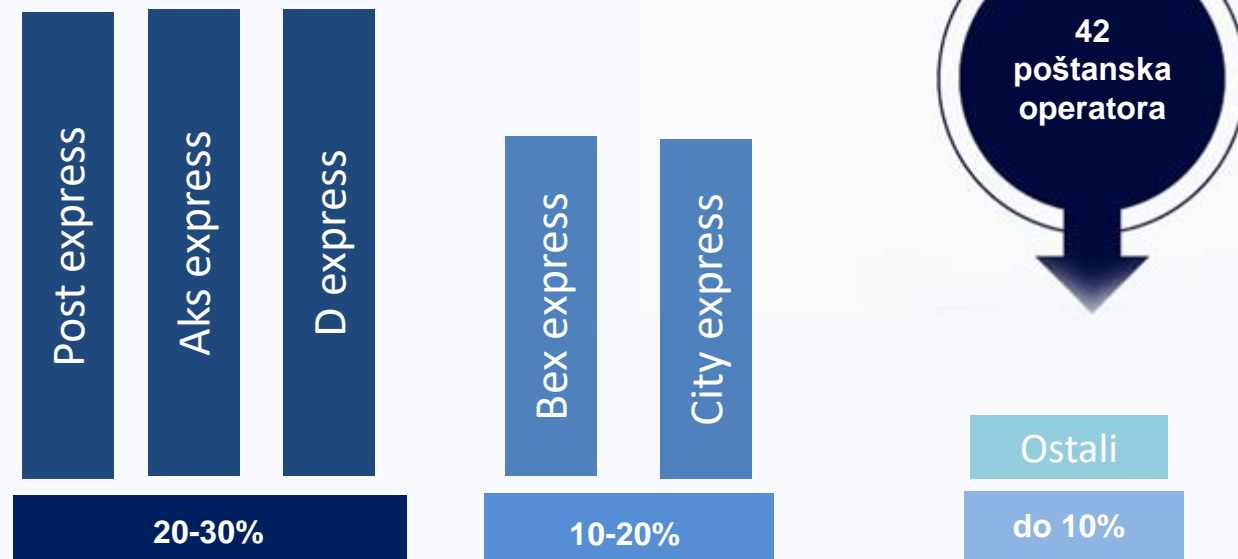
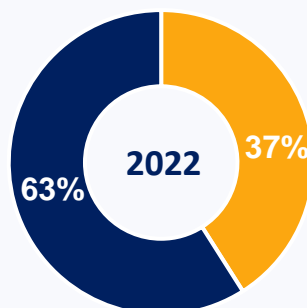
- Univerzalna poštanska usluga
- Ekspres i kurirske usluge



PRIHOD

29,4 milijardi din.

- Univerzalna poštanska usluga
- Ekspres i kurirske usluge



UČEŠĆE U OBIMU USLUGA





MODELI ZA UNAPREĐENJE KONKURENCIJE



Portal
cena

- Poređenje cena ekspres usluga
- Unutrašnji poštanski saobraćaj
- Cene po masi, vrednosti, otkupnini



GIS
portal

- Prikaz lokacija poslovnica
- Prikaz lokacija paketomata
- Teritorije dostave pošiljaka



Benčmark
kvaliteta

- Prenos ekspres pošiljaka
- Merenje kvaliteta 5 najvećih operatora
- Benčmark se vrši pomoću 13 kriterijuma



REPUBLIKA SRBIJA
RATEL
REGULATORNO TELO ZA
ELEKTRONSKE KOMUNIKACIJE
I POŠTANSKE USLUGE

Portal Cene usluga

Cene usluga predstavljaju portal Regulatorne Agencije za elektronske komunikacije i poštanske usluge (RATEL) koji omogućava korisnicima da na jednostavan i praktičan način uporede ponude i cene operatora elektronskih komunikacija u Republici Srbiji vezano za usluge mobilne i fiksne telefonije, interneta, televizije i odgovarajućih paketa ovih usluga.



Fiksna telefonija



Internet



Mobilna telefonija



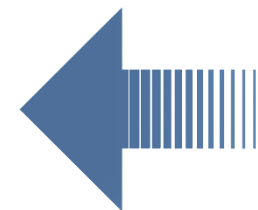
Televizija



Paketi usluga



Poštanske usluge





REPUBLIKA SRBIJA
RATEL
REGULATORNO TELO ZA
ELEKTRONSKE KOMUNIKACIJE
I POŠTANSKE USLUGE

Izbor
vrste
usluge

Izbor mase,
vrednosti,
otkupnine

Filteri

[Izmeni tip](#)

Vrsta poštanske usluge

Ekspres usluga - Danas za sutra
 Ekspres usluga - Danas za danas
 Ekspres usluge - ostalo
 Kurirske usluge

Masa pošiljke (kg)

od 0 do 0.5 kg

Vrednost pošiljke

1.000,00

Otkupnina pošiljke

1.000,00

Napomena: uplata ukupnog iznosa na tekući račun

Operator

Odaberite operatora

[PONIŠTI FILTERE](#)

[PRIMENI FILTERE](#)

Sortirano po: Broj prikaza po strani:

AKS EXPRESS KURIR DOO SABAC AKS EXPRESS KURIR DOO SABAC + Više informacija		
Danas za sutra - Standardni cenovnik u unutrašnjem poštanskom saobraćaju <input type="checkbox"/> Uporedite		
Rokovi uručenja	Teritorija	Cena
24 sata	Republika Srbija https://gis.ratel.rs/smartPortal/postanskeUsluge?startupView=AKS%20EXPRESS%20KURIR	372.4 RSD
ЈП „ПОШТА СРБИЈЕ“ ЈП „Пошта Србије“ + Više informacija		
Danas za sutra - Cenovnik Post ekspres usluga u unutrašnjem saobraćaju <input type="checkbox"/> Uporedite		
Rokovi uručenja	Teritorija	Cena
Narednog dana do 19 časova	Republika Srbija https://gis.ratel.rs/smartPortal/postanskeUsluge?startupView=JP%20Pošta%20Srbije	400 RSD
MILSPED ONE DOO BEOGRAD-NOVI BEOGRAD MILSPED ONE doo Beograd-Novi Beograd + Više informacija		
Danas za sutra - Cenovnik po masi pošiljke za uslugu "DANAS ZA SUTRA" <input type="checkbox"/> Uporedite		
Rokovi uručenja	Teritorija	Cena
Narednog dana do 19 časova	Republika Srbije	516 RSD

Sortiranje po rastućem redosledu cena





Uporedni prikaz

Pošiljka: do 0,5 kg
Vrednost: 1.000 din
Otkupnina: 1.000 din

OPERATORI		DAILY EXPRESS DOO, BEOGRAD	BEXEXPRESS DOO SABAC	AKS EXPRESS KURIR DOO SABAC
Cena		540 RSD	658 RSD	372.4 RSD
Rokovi uručenja		24 sata	danas za sutra	24 sata
Teritorija		Republika Srbija	Srbija	Republika Srbija

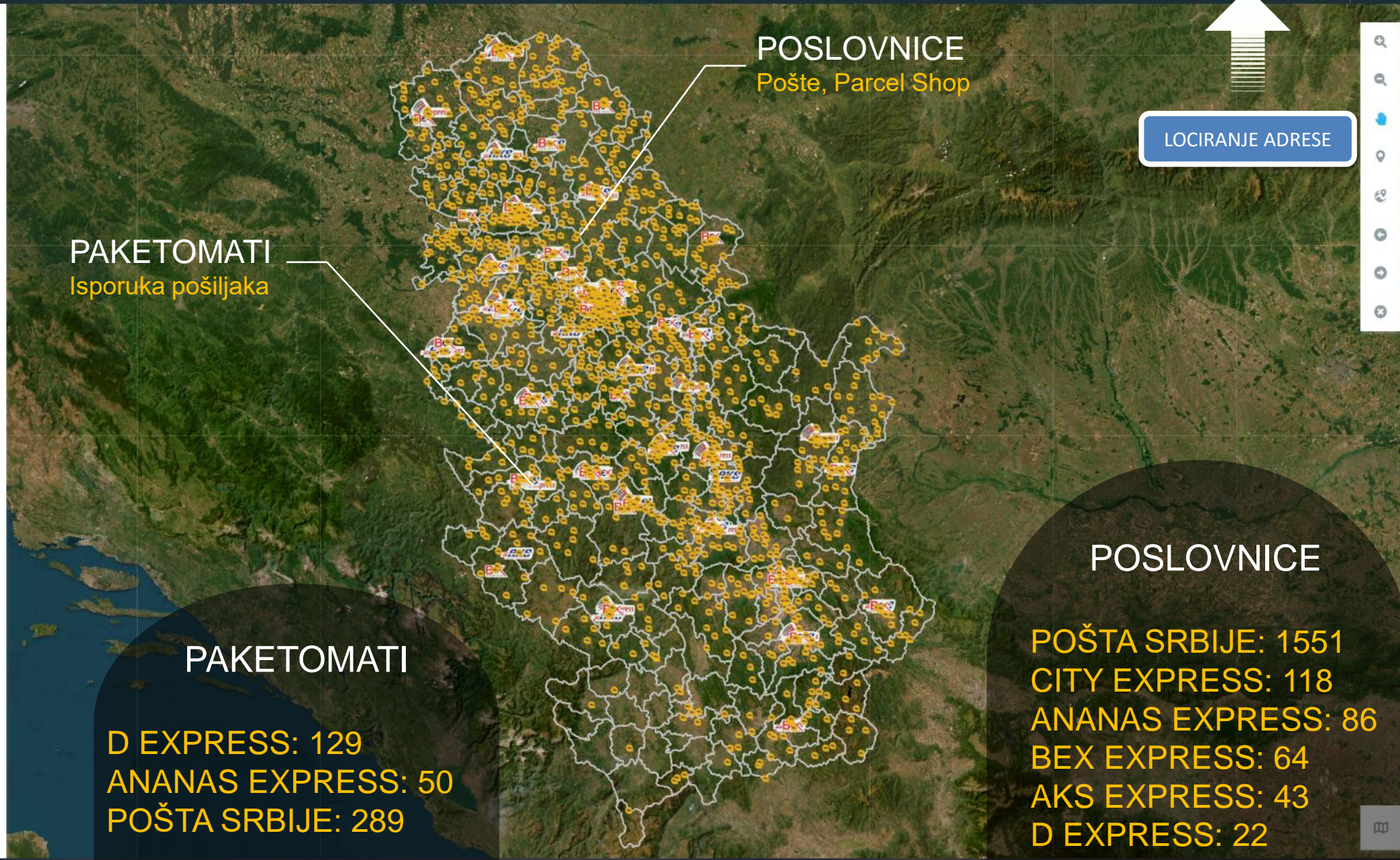
Dodatne usluge	Naziv usluge	Cena usluge	Naziv usluge	Cena usluge	Naziv usluge	Cena usluge
	Pošiljka sa označenom vrednošću	180,00	Povrat potpisane otpremnice (dokumentacije)	180	Vrednosna pošiljka za vraćanje otkupnog iznosa	180
	Pošiljka sa otkupninom	120,00	Plaćen odgovor	240	Povrat potpisane otpremnice (dokumentacije)	180
	Vrednosna pošiljka za vraćanje otkupnine	180,00	SMS usluga	18	SMS potvrda o uručenju pošiljke	18
	Pošiljka sa zahtevom za vraćanje otpremnice	180,00	Uručenje pošiljke u zakazano vreme	1440	Tenderska dokumentacija	1000
	Pošiljka sa plaćenim odgovorom	180,00	Ležarina po danu	36		
	Pošiljka sa povratnicom	180,00	Preuzimanje i dostava sa područja Opština u Beogradu	60		
	Pošiljka sa ličnim uručenjem	180,00	Preuzimanje i dostava za ruralna područja	120		
	Instant poruka	15,00	Slanje pošiljke na novu adresu	josh jedna redovna poštarina		

Ostale napomene u vezi sa pružanjem usluge	Cenovnik je formiran po kriterijumu skale mase	Za sve pošiljke preko 2kg prilikom obračuna cena koristeće se veća obračunska vrednost u odnosu na	Za svaki naredni kilogram za pošiljku mase preko 50 kg do 1.000 kg na
---	--	--	---

SADRŽAJ MAPE

Slojevi Legenda

- Poštanske usluge
 - Lokacije poslovnica
 - JP "Pošta Srbije" poslovnice
 - Lokacije poslovnica- ekspres usluge
 - Lokacije poslovnica- kurirske usluge
 - Lokacije paketomata
 - Postanski sanducici
 - Univerzalna poštanska usluga (JP Pošta Srbije)- dostava
 - Ekspres usluge – dostava isti dan
 - Ekspres usluge – dostava naredni ili određeni dan
 - Kurirske usluge – preuzimanje i dostava
 - Opštine i naselja
- Podloga



LOCIRANJE ADRESE

PAKETOMATI
Isporuka pošiljaka

POSLOVNICI
Pošte, Parcel Shop

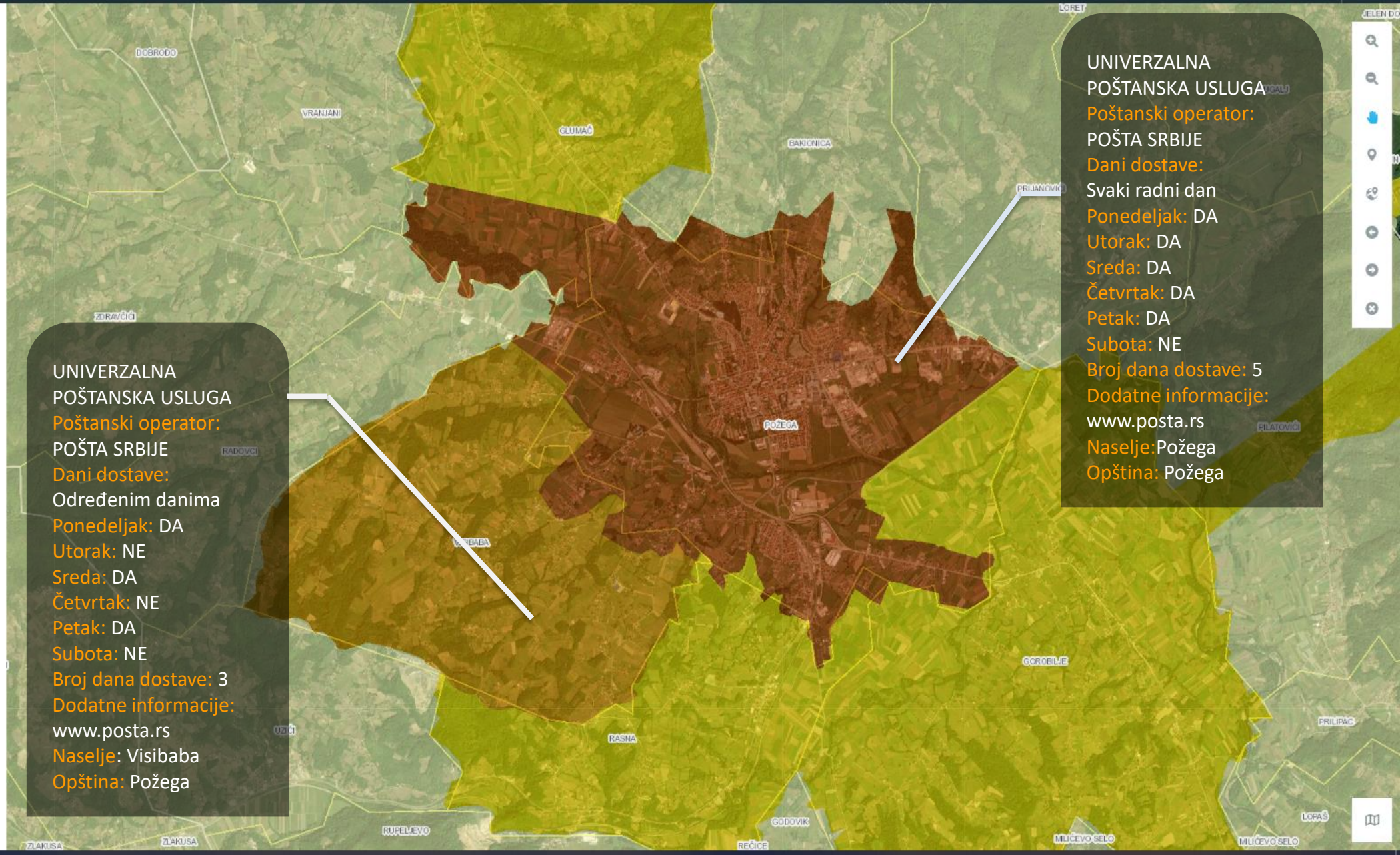
PAKETOMATI

D EXPRESS: 129
 ANANAS EXPRESS: 50
 POŠTA SRBIJE: 289

POSLOVNICI

POŠTA SRBIJE: 1551
 CITY EXPRESS: 118
 ANANAS EXPRESS: 86
 BEX EXPRESS: 64
 AKS EXPRESS: 43
 D EXPRESS: 22

- SADRŽAJ MAPE
- Slojevi Legenda
- Poštanske usluge
 - Lokacije poslovnica
 - JP "Pošta Srbije" poslovnice
 - Lokacije poslovnica- ekspres usluge
 - Lokacije poslovnica- kurirske usluge
 - Lokacije paketomata
 - Poštanski sandučići
 - Univerzalna poštanska usluga (JP Pošta Srbije)- dostava
 - Ekspres usluge – dostava isti dan
 - Ekspres usluge – dostava naredni ili određeni dan
 - Kurirske usluge – preuzimanje i dostava
 - Opštine i naselja
- Podloga



UNIVERZALNA
POŠTANSKA USLUGA
Poštanski operator:
POŠTA SRBIJE
Dani dostave:
Određenim danima
Ponedjeljak: DA
Utorak: NE
Sreda: DA
Četvrtak: NE
Petak: DA
Subota: NE
Broj dana dostave: 3
Dodatne informacije:
www.posta.rs
Naselje: Visibaba
Opština: Požega

UNIVERZALNA
POŠTANSKA USLUGA
Poštanski operator:
POŠTA SRBIJE
Dani dostave:
Svaki radni dan
Ponedjeljak: DA
Utorak: DA
Sreda: DA
Četvrtak: DA
Petak: DA
Subota: NE
Broj dana dostave: 5
Dodatne informacije:
www.posta.rs
Naselje: Požega
Opština: Požega

SADRŽAJ MAPE

Slojevi **Legenda**

- Poštanske usluge
- Lokacije poslovnica
- Lokacije paketomata
- Poštanski sandučići
- Univerzalna poštanska usluga (JP Pošta Srbije)- dostava
- Ekspres usluge – dostava isti dan
- Ekspres usluge – dostava naredni ili određeni dan
 - JP POŠTA SRBIJE naredni-određeni dan
 - BEXEXPRESS naredni-određeni dan
 - AKS EXPRESS KURIR naredni-određeni dan
 - D EXPRESS naredni-određeni dan
 - CITY EXPRESS naredni-određeni dan
- Kurirske usluge – preuzimanje i dostava
- Opštine i naselja
 - Opštine
 - Naselja
- Podloga



LOCIRANJE ADRESE

Poštanski operator:
D EXPRESS
Dani dostave:
 Određenim danima
Ponedeljak: DA
Utorak: NE
Sreda: DA
Četvrtak: NE
Petak: DA
Subota: NE
Dodatna cena za otežanu dostavu: NE
Dodatne informacije:
 www.dexpress.rs
Naselje: Trbosilje
Opština: Loznica

Poštanski operator:
D EXPRESS
Dani dostave:
 Svakim radnim danom
Ponedeljak: DA
Utorak: DA
Sreda: DA
Četvrtak: DA
Petak: DA
Subota: NE
Dodatna cena za otežanu dostavu: NE
Dodatne informacije:
 www.dexpress.rs
Naselje: Metlič
Opština: Šabac

MERENJE KVALITETA EKSPRES USLUGA

Poštanski operatori sa više
od 1% učešća na tržištu

Dužina merenje: 2-3
meseca

Uzorak: 2.000 pošiljaka
godišnje

Za sve operatore isti uslovi:
pošiljaoci i primaoci, period
slanja, sadržaj i dr.

Matrica slanja po okruzima
prema broju stanovnika

Na dostavi – 75% urbano i
25% ruralno

10 % pošiljaka sa lomljivim
sadržajem

20 % pošiljaka pokušati
preusmerenje na
alternativnu lokaciju

2022-2024

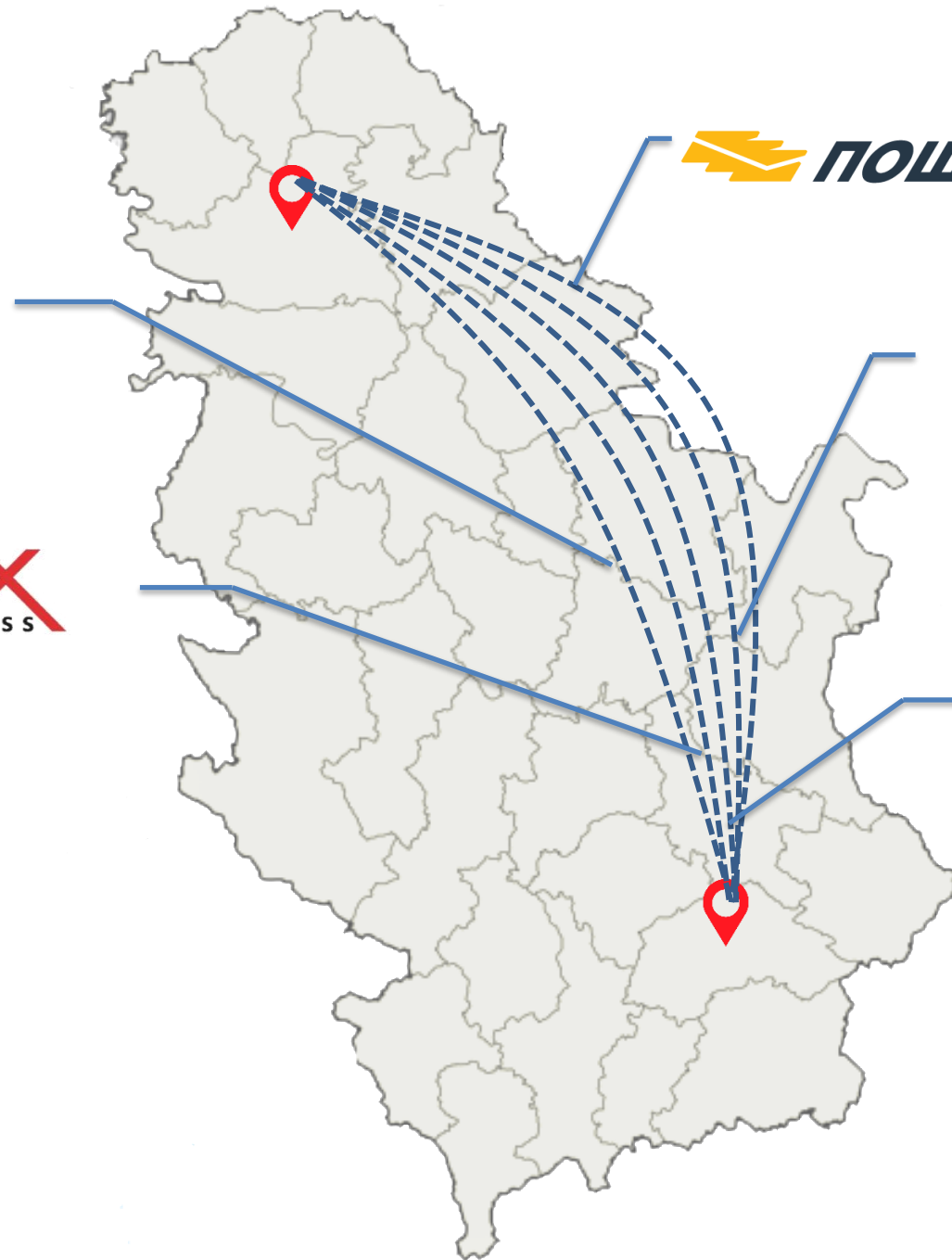
AKS
EXPRESS KURIR

BEX
express

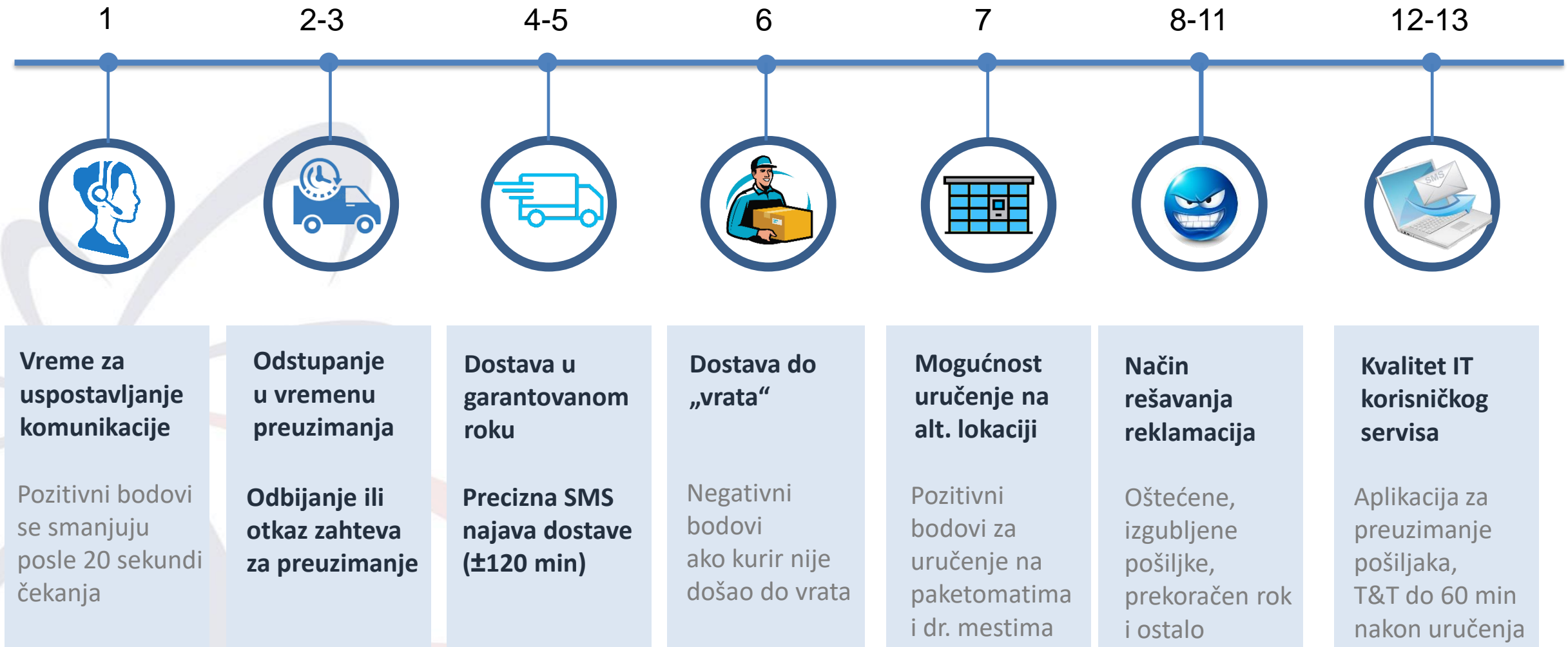
ПОШТА

DExpress

**CITY
EXPRESS**



KRITERIJUMI ZA MERENJE KVALITETA



REZULTATI VIŠEKRITERIJSKE ANALIZE

Rezultati po osnovu korisnika
iz urbano - ruralnih područja

Poređenje rezultata
po statističkim regionima

Poređenje po
ukupnim rezultatima

Objava rezultata
prvi kvartal 2023,
2024 i 2025. godine

Rezultati po osnovu
upravnih okruga

Poređenje rezultata po
svakom od 13 kriterijuma

Rezultati po glavnim kriterijum.:
prijem, uručenje,
reklamacije, IT koris. servis



OPŠTI REZULTATI MERENJA

Najbrže preuzimanje
u Vojvodini

Najbrže uručenje
Beogradu

U Šumadiji i Zapadnoj
Srbiji je najveći
procenat dostave
„na vrata“

Detaljnije po operatorima:

www.ratel.rs → Regulatorica →
Studije → Poštanske usluge

3h, 47min
vreme do preuzimanja

87,29%
uručeno za 1 dan

16 sec
odziv Call centra

15,57 %
odbijeno preuzimanja

1,16
dana prenosa

92,9 %
uručeno na vratima

83%
alternativna uručenja





Ko je najbolji? Šta kažu korisnici poštanskih usluga?